

Anleitung für GSM Wählgerät BestNr.AGTWIA*AI08



Bitte beachten Sie: Für die Einrichtung des AGTWIA*AI08 wird ein Smartphone mit der „mini wifi alarm“ app sowie ein WLAN-Netzwerk benötigt.



Scan and download APP

Einführung

Das Wählgerät ist ausgelegt in Verbindung mit Alarmanlagen und Systemsteuerungen unterschiedlicher Hersteller eingesetzt zu werden.

Das Wählgerät besitzt 4 Eingänge und 2 Ausgänge und es können bis zu 6 Nummern für SMS und Sprachanrufe hinterlegt werden. Es können bis 20 Sekunden lange Sprachaufnahmen hinterlegt werden.

An Werk wird das WLAN-Netzwerk als primäre Verbindungsart genutzt. Sollte dieses ausfallen, wird automatisch auf das GSM-Netz zurückgegriffen (SIM-Karte muss vorhanden sein). Im Falle eines Alarms werden die angelegten Benutzer per Push-Benachrichtigung, SMS und Sprachanruf benachrichtigt. Es werden auch direkte Sprachanrufen unterstützt.

Benutzer können den Status der Eingänge und Ausgänge, sowie die Ereignisse auf der APP kontrollieren.

Eckdaten

Abmessungen	154x115x35mm
Gewicht	24g
Anzahl Eingänge	4 Eingänge
Relaisausgänge	2 Relais NO/NC (20A)
Standby-Verbrauch	20-30 mA bei 12VDC
Nummern	6 Nummern für SMS 6 Nummern für Anruf
SIM-Karte	Micro-SIM (2G Provider)
Betriebstemperatur	-10°C~ 50°C

Übericht

Sprachaufnahmeteste für TRG1

Sprachaufnahmeteste für TRG2

Sprachaufnahmeteste für TRG3

GSM-Netzwerk-Anzeige (grüne LED)

Lautsprecher

Test/SOS-Taste

Wird die Test/SOS-Taste gedrückt, beginnt das Wählgerät die hinterlegte Nummer zu wählen. Es erfolgt eine APP-Benachrichtigung, gefolgt von einer SMS und einem Sprachanruf

Relais 2

Relais 1

Schraubklemmen

Reset-Taste
(blaue LED)

SIM-Kartensteckplatz

GSM-Modul

Bluetooth-Modul

WLAN-Antenne

GSM-Antenne

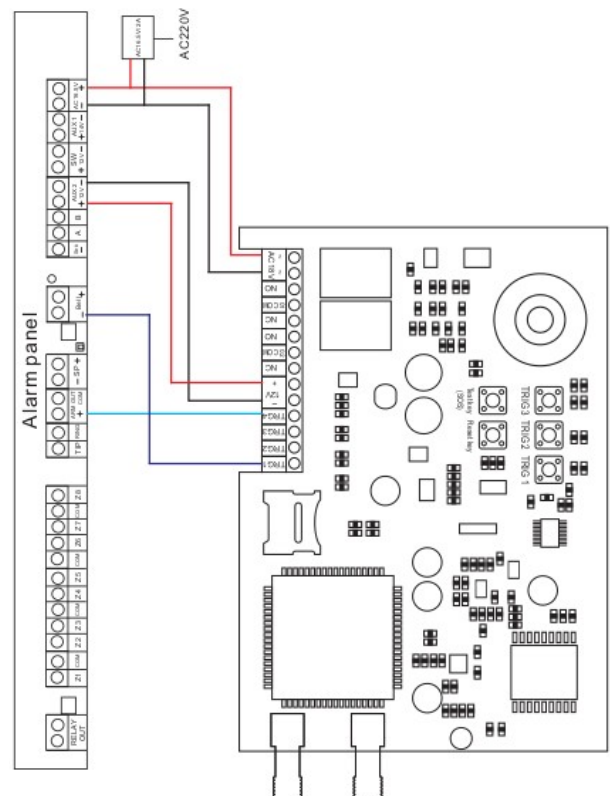
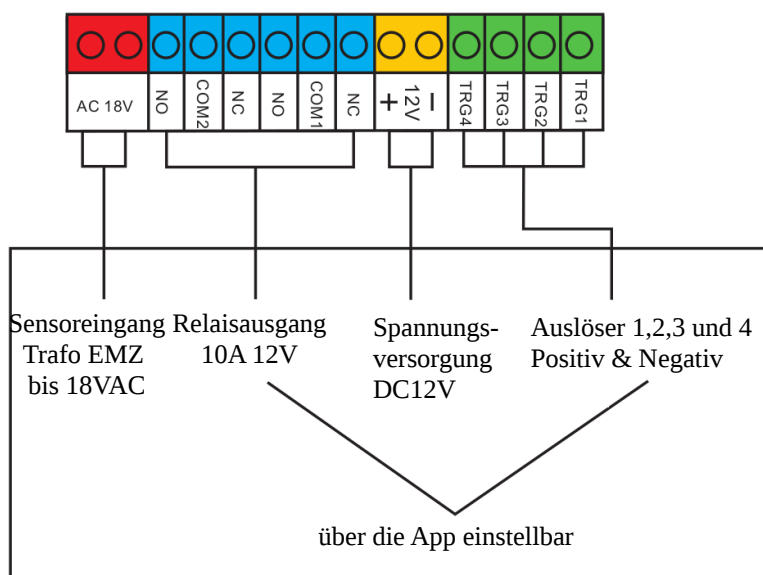
Sprachaufnahme

Halten Sie die Aufnahmeteste gedrückt bis die rote LED langsam blinkt. Sprechen Sie Ihre Sprachnachricht so klar und deutlich ein. Drücken Sie die Aufnahmetaste erneut um die Aufnahme zu stoppen.

Sprachaufnahme wiedergeben

Drücken Sie die Aufnahmetaste, die rote LED leuchtet und die Wiedergabe der Sprachaufnahme beginnt

Schraubklemme mit Verdrahtungsbeispiel

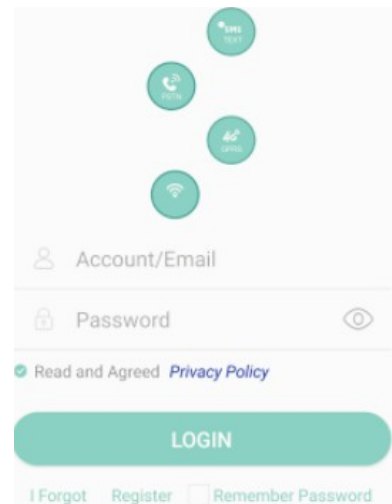


1. Download und Installation der APP

1.1) Im Apple App-Store bzw. im Google Play-Store nach „mini wifi alarm“ suchen die App installieren.

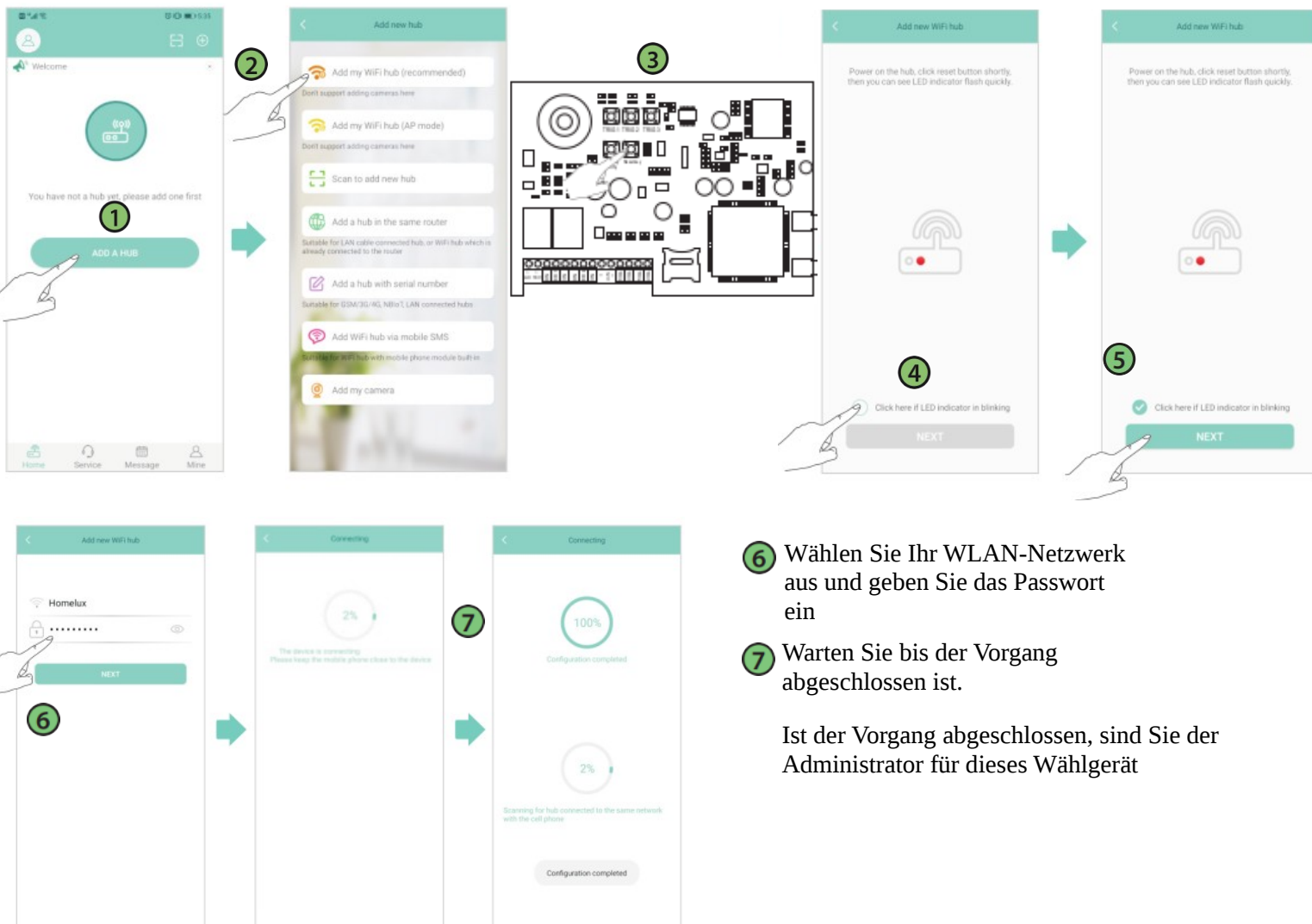


1.2.) Registrieren Sie sich mit Ihrer E-Mail für die APP



2. Gerät hinzufügen und Benutzer anlegen

- ① Drücken Sie auf „ADD A HUB“
- ② Drücken Sie auf „Add my Wifi hub“
- ③ Halten Sie die Reset-Taste kurz gedrückt bis die LED zum blinken beginnt
- ④ Bestätigen Sie die blinkende LED
- ⑤ Drücken Sie auf „Next“





⑥ Wählen Sie Ihr WLAN-Netzwerk aus und geben Sie das Passwort ein

⑦ Warten Sie bis der Vorgang abgeschlossen ist.

Ist der Vorgang abgeschlossen, sind Sie der Administrator für dieses Wählgerät

Benutzer anlegen

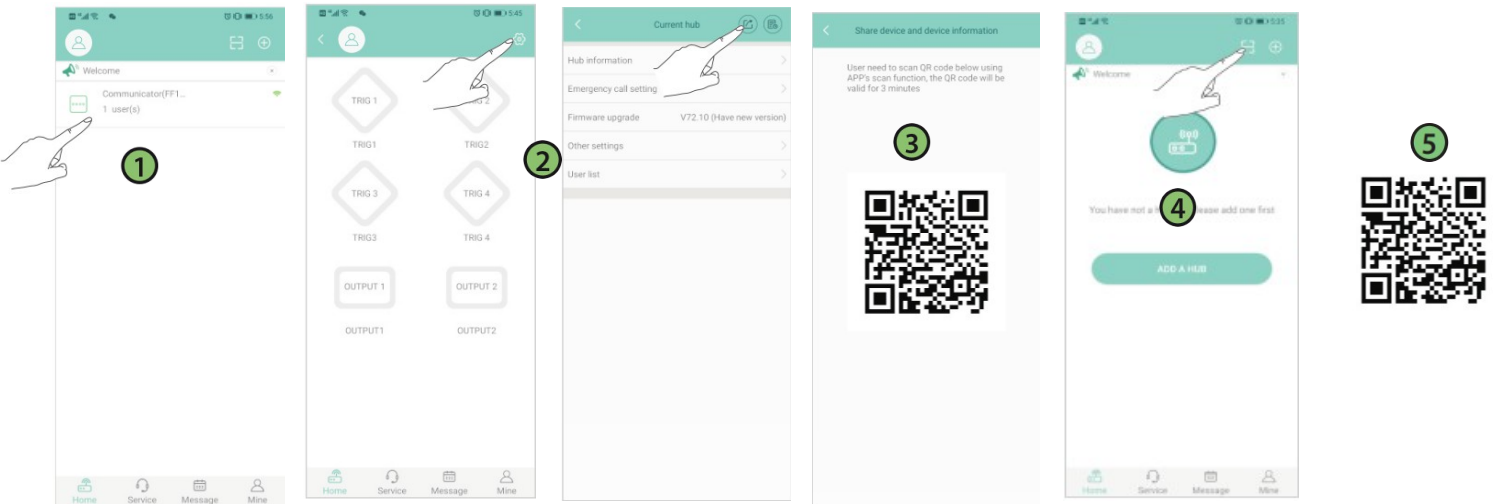
- ① Als **Admin** einsteigen und das gewünschte Wählgerät aussuchen
- ② Klicken Sie auf das Zahnradsymbole und anschließend auf das „Share“-Symbole  
- ③ Es wird ein QR-Code generiert

- ④ Als neuer Benutzer einsteigen (APP und Konto muss vorhanden sein) und auf das Scansymbole drücken

- ⑤ Scanne Sie die den QR-Code vom Schritt 3

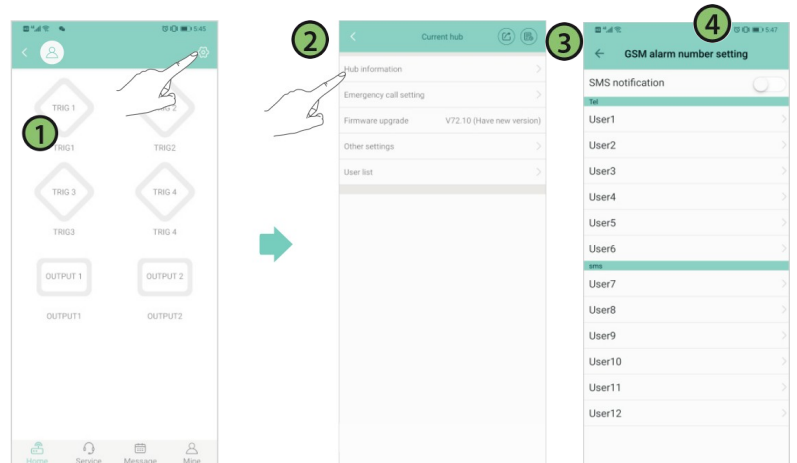
⑥

Nach diesem Vorgang ist ein neuer Benutzer angelegt, dieser Benutzer hat nur begrenzten Zugang auf die Einstellungen



Nummern für SMS und Sprachanruf hinterlegen

- ① Klicken Sie auf das Zahnradsymbole
- ② Klicken Sie auf „Emergency call setting“
- ③ Es wird die Nummernliste aufgerufen. Die User 1-6 sind für Sprachanrufe und die User 7-12 für SMS reserviert
- ④ „SMS notification“ müssen aktiviert sein, damit das Wählgerät SMS versendet

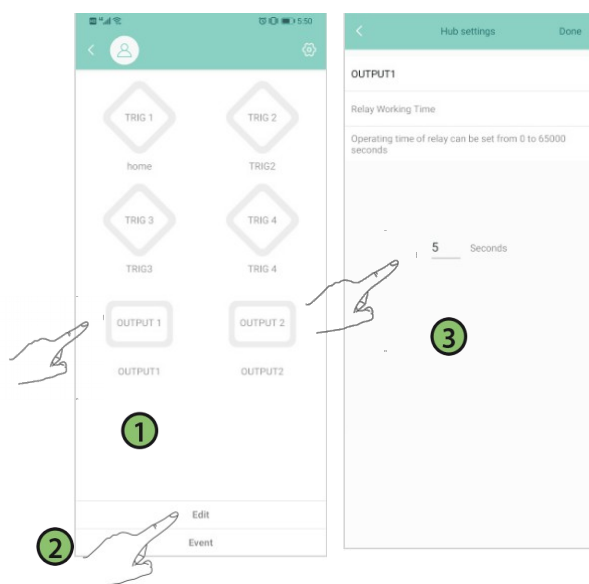


Fernsteuerung nach Anruf durch das Wählgerät

Wurde ein Alarm ausgelöst, werden die hinterlegten Nummern angerufen. Hat man den Anruf entgegengenommen, so wird die Sprachaufnahme abgespielt. Sie haben nach Beendigung der Sprachaufnahme 10 Sekunden Zeit um einen Befehl abzugeben. Nach 30 Sekunden wird aufgelegt.

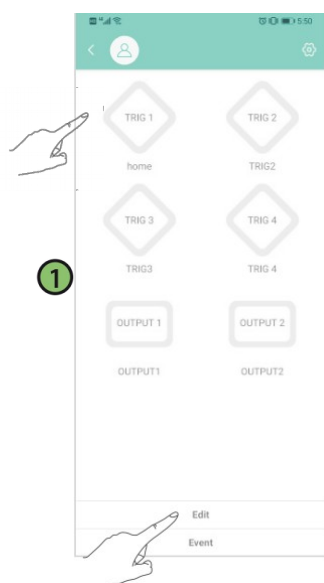
Drücken sie die 3	Wiederholen der Sprachaufnahme
Drücken Sie die 4	Vorort Überwachung
Drücken Sie die 8	Relais 2 schaltet sich ein. Ist eine Relaisdauer hinterlegt, wird diese angewendet
Drücken Sie die 9	Relais ausschalten
Drücken Sie die 0	Stoppt den Anrufzyklus (die nächste Nummer wird nicht angerufen)

Relaisdauer einstellen



- 1 Wählen Sie das gewünschte Relais (Output 1 oder Output 2) gedrückt halten bis das Menü unten erscheint.
- 2 Drücken Sie auf „Edit“
- 3 Geben Sie die gewünschte Schaltdauer des Relais ein (bis zu 65000 Sekunden)

Auslöser (TRG) einstellen



- 1 Wählen Sie das gewünschte Auslöser (TRG1-3) gedrückt halten bis das Menü unten erscheint.
- 2 Drücken Sie auf „Edit“
- 3 Im Menü können Sie folgende Einstellungen vornehmen:

NO/NC Kontakteingänge: Hier können Sie einstellen ob der Auslöser NO oder NC sein soll.

Auslösemodus: Einmalig (Once) oder Sequenziell (Sequential)

Sequenziell: Wird ein Auflösungssignal erkannt beginnt das Wählgerät die hinterlegten Nummern zu wählen. Der Vorgang wird unterbrochen, falls das Auflösungssignal verschwindet.

Einmalig: Wird ein Auflösungssignal erkannt beginnt das Wählgerät die hinterlegten Nummern zu wählen. Der Vorgang wird solange durchgeführt bis einer der Teilnehmer abhebt und die Taste 0 tätigt oder das Wählgerät die Liste drei mal durch hat.