

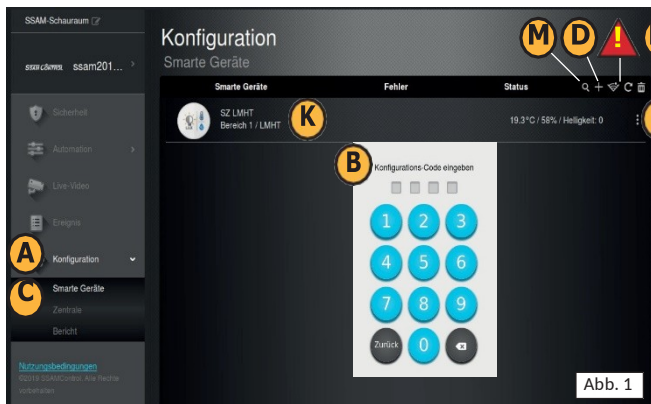
Schnellanleitung

Bewegungsmelder - Art.Nr.: NABWMC*CAM2

SSAM CONTROL

Einlernen: 2 Schritte in 2 Minuten

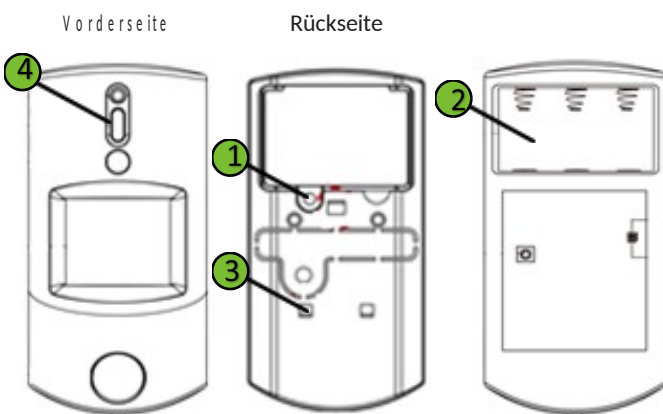
1 Einlernmodus starten. (nur 30 Sekunden).



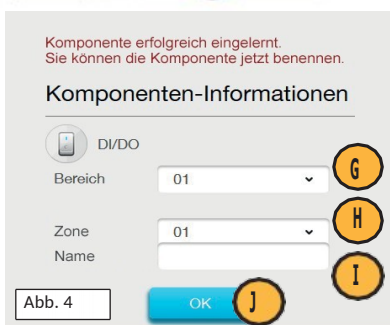
In einem Internet – Browser (z.B. Chrome, Firefox, usw.) „admin.ssamcontrol.com“ eingeben und anmelden

- A „Konfiguration“ klicken (nur sichtbar für Master - User)
- B „Konfiguration Code“ eingeben (Default 7982)
- C Menü „Komponente“ öffnen.
- D Das „+“ zum Einlernen anklicken.

2 Komponente einlernen. (nur 90 Sekunden)



- 1 Batteriefach öffnen (Schraube)
- 2 Batterien einlegen
(3x FABTVI*LITCR123A), auf Polung achten, Fach schließen.
- 3 Befestigen Sie die Montagehalterung.
- 4 Einlertaste blinkt Blau
- 5 Das Blinken abwarten bis die Led erlischt.
- 6 Einlertaste für mindestens 3 Sekunden drücken bis blaue LED leuchtet – Taste loslassen



- E Komponente mit bestätigen F Bestätigen „OK“ klicken.
- G Bereich und H Zone nicht ändern (wird automatisch festgelegt.)
- I Komponentennamen eingeben und J „OK“ klicken.

3 Installation und Test

Melder auf festem Untergrund, in ca. 2m Höhe montieren. Beim Gehtest ist auf eine 30Sek.

Aufwärm – phase zu achten, bevor der Erfassungsbereich zum Test betreten werden kann. → Bei Bedarfwiederholbar

- 4 Einlertaste kurz drücken.
Der Testmodus wird für 3 Min. gestartet.
- 4 Led blinkt ca. 30 Sek. Blau = Aufwärmphase, Bereich nicht betreten.
- 4 Gehtest. Led blinkt auf wenn der Erfassungsbereich betreten wird.

Unbeantwortete Fragen?

Senden Sie uns eine Mail an support@ssamcontrol.com