

Schnellanleitung

Signalverstärker für die NC-Serie – Art.Nr.: NCRPMC*RMB

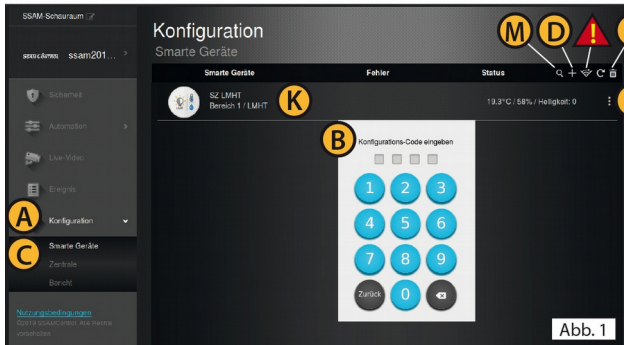
SSAM CONTROL

Einlernen: 2 Schritte in 2 Minuten

Symbole **A** ..., **!** im Browser-Fenster / **1** ... an der Komponente

1 nur 30 Sekunden

Einlernmodus starten (Control Center).



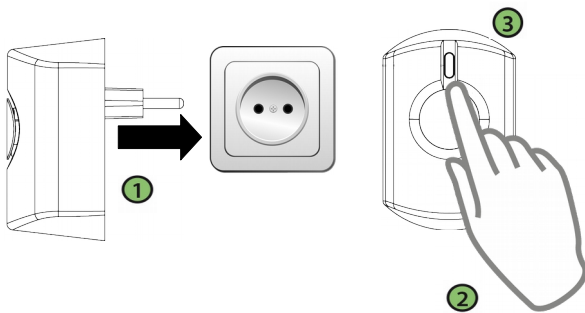
In einem Internet-Browser (z.B. Chrome, Firefox, usw.) „admin.ssamcontrol.com“ eingeben und anmelden.

- A** „Konfiguration“ klicken (nur sichtbar für einen Master-User)
- B** Konfigurations-Code eingeben (Default 7982).
- C** Menü „Komponenten“ öffnen.
- D** Das „+“ zum Einlernen anklicken.

Der Einlernmodus wird nach **3 min.** beendet. Dauert der folgende Vorgang (Batterie & Einlertaste) zu lange noch einmal „+“ anklicken.

2 nur 60 Sekunden

Einlertaste drücken (an der Komponente)



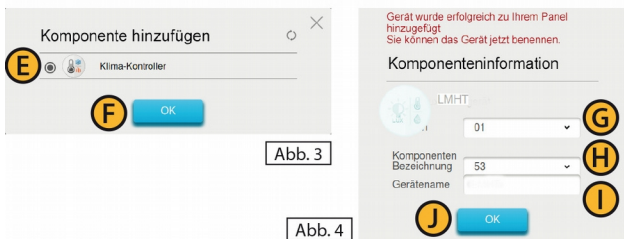
- 1** Stecken Sie den Signalverstärker an eine Steckdose an
- 2** Halten Sie die Funktionstaste für 10 Sekunden gedrückt
- 3** LED blinkt einmal, wenn das Einlernsignal versendet wurde

Ein Signalverstärker wird empfohlen sobald die Funkstärke den RSSI-Wert von 5 unterschritten hat

Der Signalverstärker sollte zwischen Komponente und ControlCenter platziert werden.

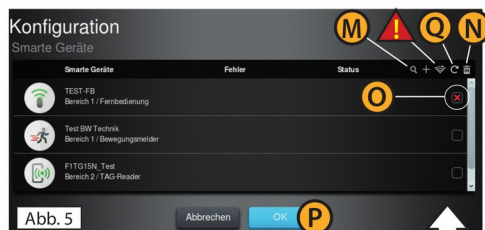
3 nur 30 Sekunden

Einlernvorgang abschließen (Control Center).



- E** Checkbox bei Komponente aktivieren und **F** „OK“ klicken.
- G** Bereich und **H** Zone, automatisch vergeben, nicht ändern
- I** Namen eingeben (Ort/Funktion) und **J** „OK“ klicken.
- K** (Abb. 1) Eingelernte Komponente wird angezeigt.
- L** (Abb. 1) Komponente Konfigurieren (3 Punkt-Symbol).

Auslernen bzw. Funkstörung (Konfigurations-Code erforderlich)

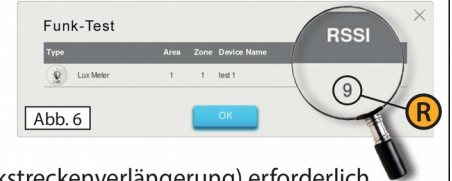


Funkstörung:

Control Center zeigt „Überprüfungsfehler“.

- !** „Funk-Test“-Symbol anklicken.
- 2** (Abb. 2) „Einlern“-Taste kurz drücken.

R Bei RSSI Wert unter 5 ist ein Repeater (Funkstreckenverlängerung) erforderlich.



Auslernen bzw. Löschen:

- Tipp:** Mit „Lupe“ **M** Komponenten suchen
- N** „Mülleimer“ anklicken.
 - O** Komponente auswählen.
 - P** „OK“ anklicken.
 - Q** „Aktualisieren“ der Ansicht

Unbeantwortete Fragen?

Senden Sie uns eine Mail an support@ssamcontrol.com