

## 9W LED Aufbau Wand- und Deckenleuchte

LTBLYU\*DS09QG

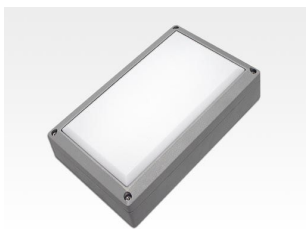


Aufbau-/ Wand- und Deckenleuchte, universell einsetzbar, in zeitlosem, modernen Design  
Energiesparende, wartungsfreie LED-Technik, einfache Montage,  
mit stabilen Aluminium-Gehäuse und weißer Diffuserscheibe aus Kunststoff



### Anwendungsbereiche

Zweckbeleuchtung für Neben- und Wirtschaftsräume  
Gang, Stiegenhaus, Keller, Abstellraum, Waschküche  
Vordach, Carport, Veranda, Garage  
Lager, Gemeinschafts- und Aufenthaltsräume



Aufbauleuchten » Aussenbereich » Quad-Serie

**9W LED Decken- / Wandleuchte rechteckig grau**  
**Tageslicht Weiß 120Grad 405lm IP54 230VAC**

**LTBLYU\*DS09QG**

## Lieferumfang

Leuchte mit integriertem Netzteil.  
Inkl. Montagewerkzeug und Zubehör.

## Abmessungen

Abmessungen (LxBxH): 280x185x80mm  
Befestigungslöcher mit Lochabstand: 97x197mm

## Technische Spezifikationen

Anschlußleistung: 95-240 VAC / 9W  
Schutzklasse: I  
Lichtquelle: 18x0,5W SMD LED (auch mit anderer Leistung erhältlich)  
Leuchten Gesamtlichtstrom: 405lm  
Lichtfarbe: Tageslicht Weiß (6000-6500K)  
(Neutral Weiß und Warm Weiß auf Anfrage)  
Farbwiedergabeindex CRI: Ra >70  
Lebensdauer bis zu 50.000h unter geeigneten Bedingungen  
Abstrahlwinkel: 120 Grad (andere Abstrahlwinkel auf Anfrage)  
Material: Aluminium-Gehäuse  
Materialfarbe: grau, matt (auch in anderen Gehäusefarben erhältlich)

## Umgebungsbedingungen

Einsatzbereich: Indoor und Outdoor bis Schutzart IP54  
Betriebstemperaturbereich (ta): -40 bis +55 Grad Celsius  
Energieeffizienz: >95%  
Gewicht: 960g  
Zertifikate: CE, RoHS

## Montagehinweise

Befestigungsschrauben mit Dichtringen  
Abgedichtete Kabeldurchführung



Aufbauleuchten » Aussenbereich » Quad-Serie

**9W LED Decken- / Wandleuchte rechteckig grau**  
Tageslicht Weiß 120Grad 405lm IP54 230VAC

**LTBLYU\*DS09QG**



Bestellinformationen	Abmessungen	Bestellnummer
----------------------	-------------	---------------