

## Überschrift

LTSPSC\*W042R

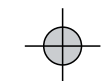


0,42W LED Miniatur-Design Einbauleuchte rund mit Symbolbild Kreis. Mit IP67 Schutzklasse und Easy-Steckern ist die Lampe sehr gut für Installationen im Außenbereich geeignet. Mit den 2 x ca. 0,5m langen Anschlußkabeln können von einem Netzteil ausgehend mehrere Lampen direkt miteinander verbunden werden. Sehr niedrige Wärmeentwicklung, keine UV oder IR Strahlung.



## Anwendungsbereiche

Richtungssymbole  
Leitsysteme  
Stimmungsbeleuchtung



Effektbeleuchtung » Outdoor Symbol-Leuchten

## 0,42W LED Outdoor Mini-Design Einbau Leuchte rund Warm Weiß 5lm IP67 Easy Stecker 12VDC

LTSPSC\*W042R

### Lieferumfang

Leuchte inklusive passendem Anschlußkabel  
Verbindung mit verpolungssicheren Easy-Steckern  
Kabellänge ca. 50cm

### Abmessungen

Maße (DxH): 58x9mm  
Lochmaß (D): 51mm  
Einbautiefe (T): 9mm

### Technische Spezifikationen

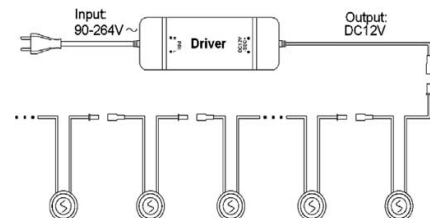
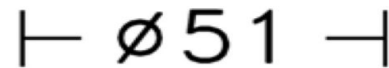
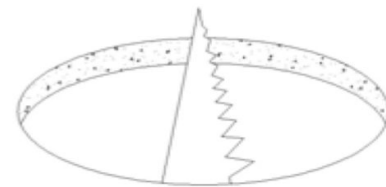
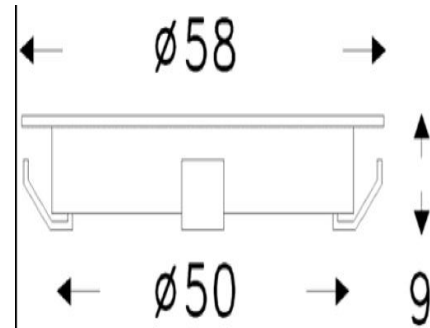
Anschlußleistung: 12VDC / 0,42W / 35mA  
Schutzklasse II  
Lichtquelle: 6x0,07W SMD 3350 LEDs  
Leuchten Gesamtlichtstrom: 5lm  
Lichtfarbe: Warm Weiß (2800-3300K)  
(Neutral Weiß auf Anfrage)  
Farbwiedergabeindex CRI: Ra >75  
Lebensdauer bis zu 50.000h unter geeigneten Bedingungen  
Abstrahlwinkel: 120 Grad (andere Abstrahlwinkel auf Anfrage)  
Material: Edelstahl-Gehäuse und Edelstahl PCB-board  
Materialfarbe: Metall blank andere nGehäusefarben auf Anfrage)

### Umgebungsbedingungen

Schutzart: IP67  
Betriebstemperaturbereich ta: -10 bis +65 Grad Celsius  
Energieeffizienz: PF>95%  
Gewicht: 48g (ohne Netzteil)  
Zertifikate: CE, RoHS

### Montagehinweise

Werkzeuglose Montage mit Schnellmontage-Clips für Materialstärke  
1-5mm



Effektbeleuchtung » Outdoor Symbol-Leuchten

**0,42W LED Outdoor Mini-Design Einbau Leuchte rund  
Warm Weiß 5lm IP67 Easy Stecker 12VDC**

**LTSPSC\*W042R**

Bestellinformationen	Dimensionen	Bestellnummer
0,35W LED Outdoor Mini-Design Einbau Leuchte Warm Weiß 5lm IP67 Easy Stecker 12VDC	<b>Abmessungen</b> Maße (DxH): 58x9mm Lochmaß (D): 51mm Einbautiefe (T): 9mm	<a href="#">LTSPSC*W035R</a>
0,42W LED Outdoor Mini-Design Einbau Leuchte rund Warm Weiß 5lm IP67 Easy Stecker 12VDC	<b>Abmessungen</b> Maße (DxH): 58x9mm Lochmaß (D): 51mm Einbautiefe (T): 9mm	<a href="#">LTSPSC*W042R</a>
0,56W LED Outdoor Mini-Design Einbau Leuchte quadr. Warm Weiß 5lm IP67 Easy Stecker 12VDC	<b>Abmessungen</b> Maße (LxBxH): 58x58x9mm Lochmaß (LxB): 51x51mm Einbautiefe (T): 9mm	<a href="#">LTSPSC*W056Q</a>

